

PANELES LED



Panel LED 60x60
ULTRA 48W



Panel LED 60x60
ECO 48W



Panel LED 30x60
ULTRA 24W



Panel LED 30x120
ULTRA 48W



Panel LED 60x60
PLACA 52W



Plafón LED 60x60
ULTRA 48W



KIT SUSPENSIÓN



KIT ESCAYOLA



DRIVER DIMMABLE



**MARCO SUPERFICIE
30X60 para paneles
24W**



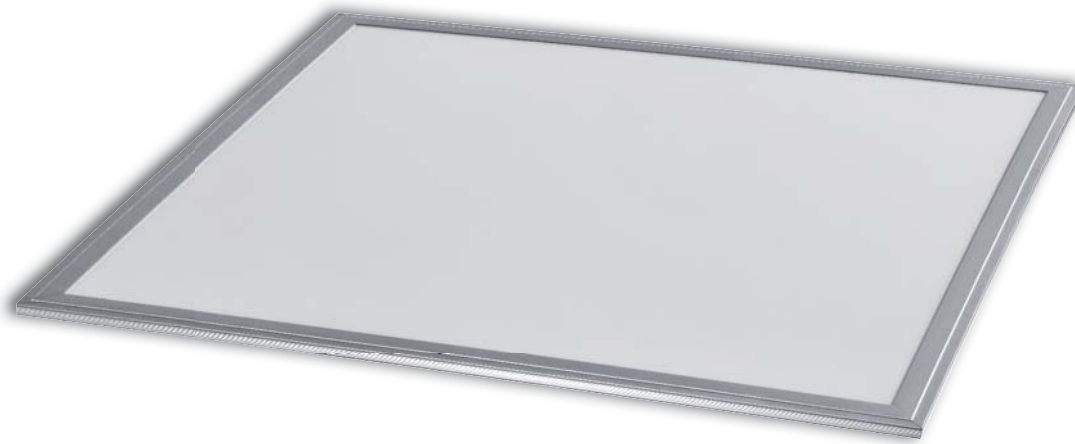
**MARCO SUPERFICIE
30X120 para paneles
48W**

i-TEC®

CIF B37363025
Calle Rubiera, 40 - Polígono de los Villares
37184 SALAMANCA

Tfno.: +34 923 20 40 88
info@itec-factory.com

Panel-LED 60X60 ECO 48W



Panel LED 60x60 para instalar en techo desmontable o tipo Armstrong
 Cuerpo fabricado en aluminio
 Difusor en polimetilmetacrilato (PMMA)

NO DIMMABLE

- Potencia:** 48W

- Índice UGR:** <19

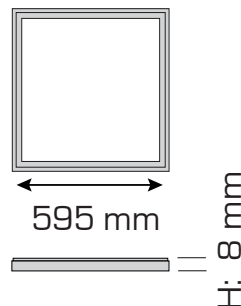
- Dimensiones:** 595x595x8mm

- Temperatura de color:** 4200 °K - 6400°K

- Flujo Luminoso:** 4400-4500 lúmenes

- Ángulo de apertura:** 120°

- Alimentación:** AC110~249V



referencia	watios	temp. K	ángulo apertura	acabado	lúmenes	grado IP
5550417	48W	4200K	120°	aluminio	4400lm	IP40
5550418	48W	6400K	120°	aluminio	4500lm	IP40



Panel-LED 60X60 ECO 48W

ACCESORIOS

Disponibles accesorios para versión **SUSPENSIÓN y EMPOTRABLE** añade la referencia del que necesite en su pedido.



KIT de Suspensión (compuesto por 4 cables acerados + elementos de sujeción a techo)

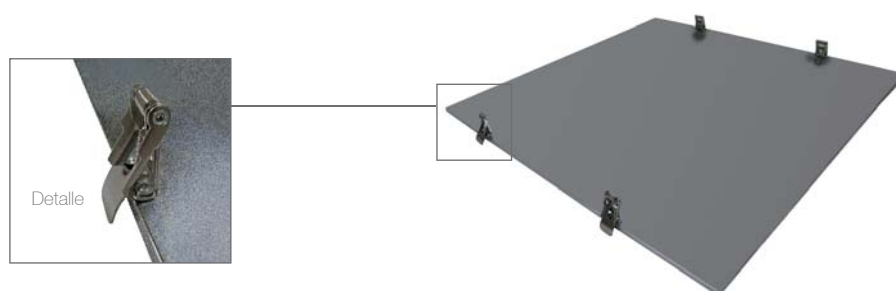


referencia

5550169



KIT para colocar en techo de escayola/pladur (compuesto por 4 pinzas)



referencia

5550374

Panel-LED 60X60 ECO 48W

FOTOMETRÍAS

Panel LED 60x60 48W ECO - 4200K

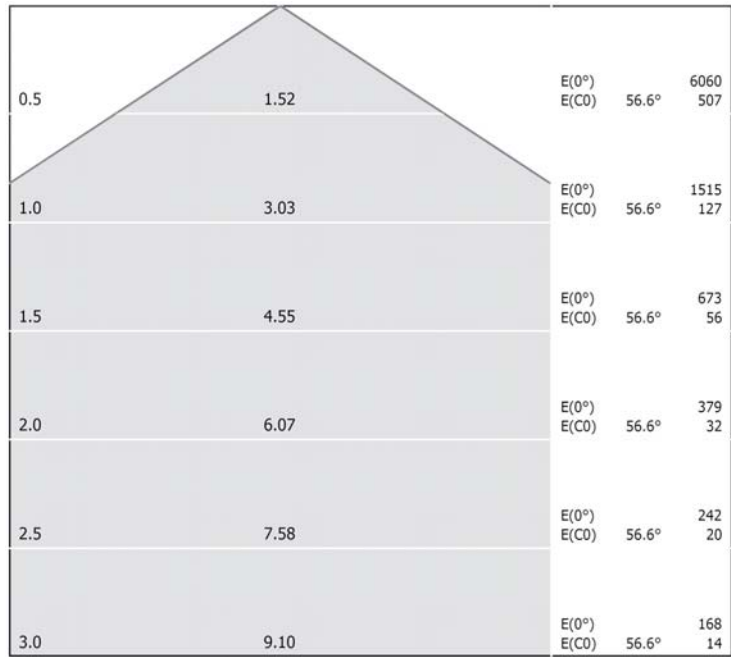
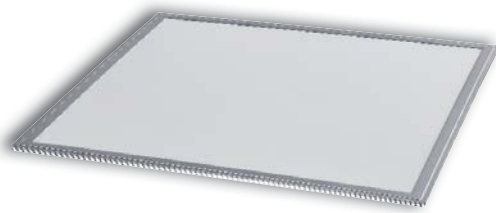
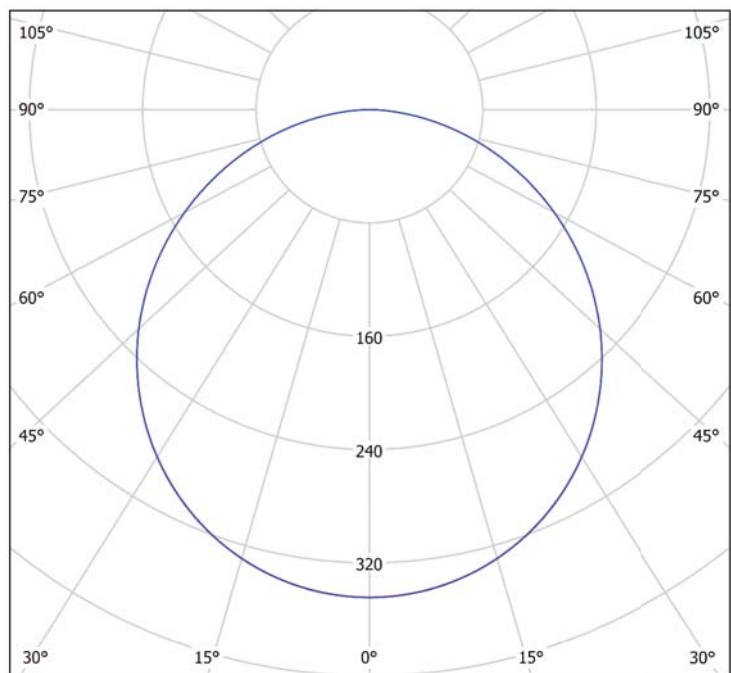


Diagrama Cónico

Separación [m] Diámetro cónico [m]
 — C0 - C180 (Semiángulo de dispersión: 113.2°)

Intensidad lumínica [lx]



CDL Polar

cd/klm
 — C0 - C180 — C90 - C270

η = 100%